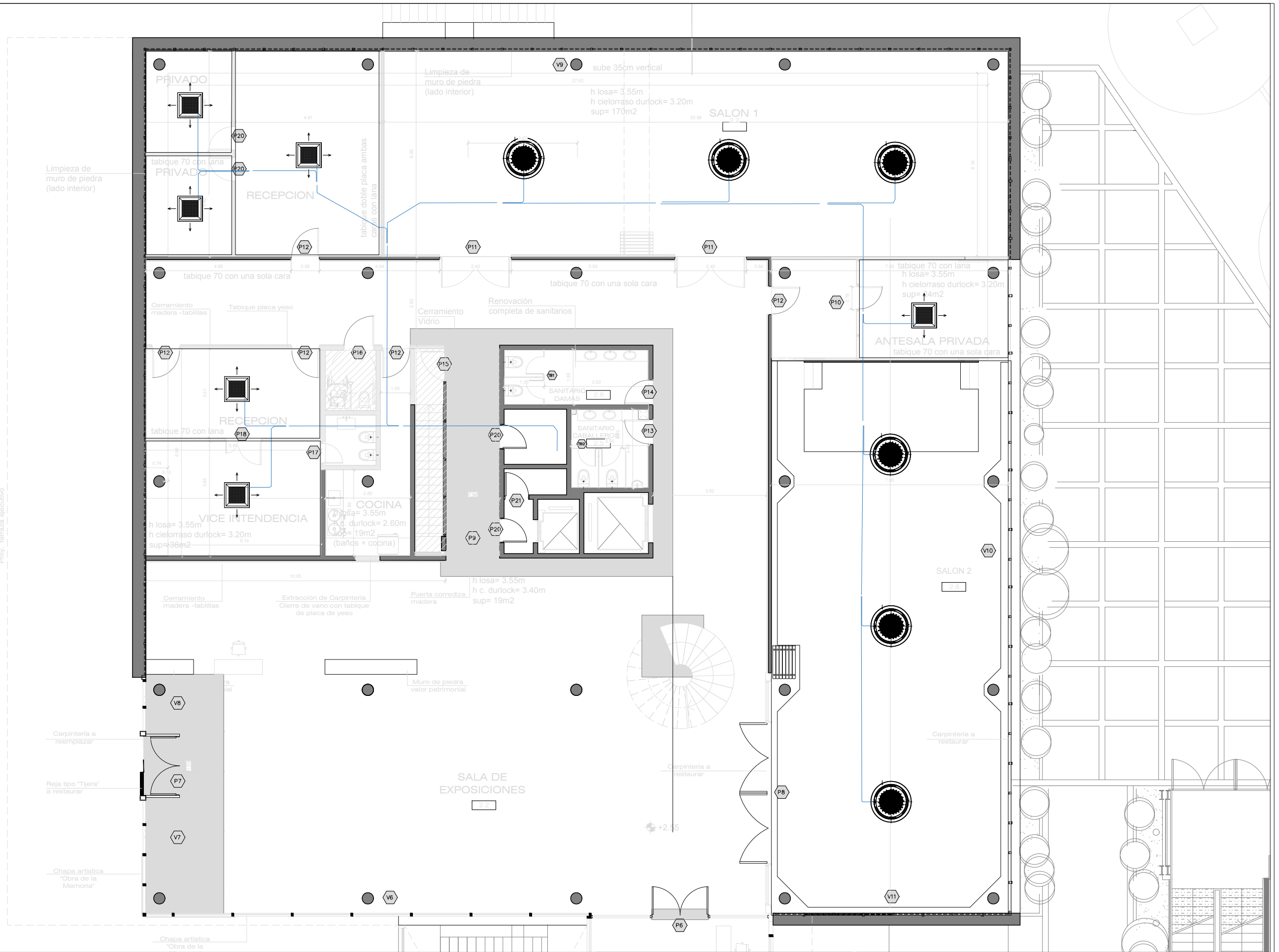


PASEO SOBREMONTÉ

Proy. terraza ejecutivo



+0.70

+2.45

MUNICIPALIDAD DE CÓRDOBA
SECRETARÍA DE DESARROLLO URBANO
DIRECCIÓN DE ARQUITECTURA

OBRA:
AISLACION HIDROFUGA E INSTALACION
TERMIDINAMICA - PALACIO 6 DE JULIO